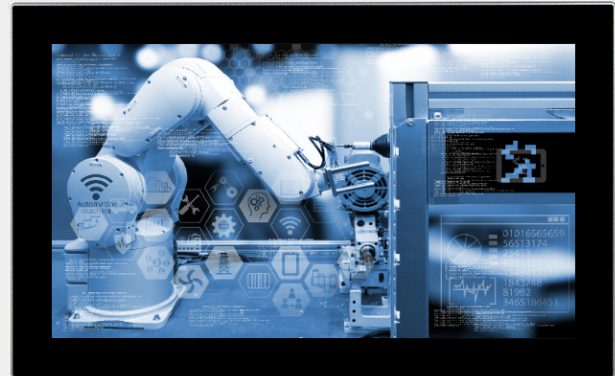


Monitor  
**Set M-S1-18**



**FEATURES**

**DISPLAY**

18.5", 1920x1080, 16:9

**TOUCH-TECHNOLOGIE**

Kapazitiv

**FRONT/GEHÄUSE**

Aluminium, Stahlblech, grau

**SCHUTZKLASSE**

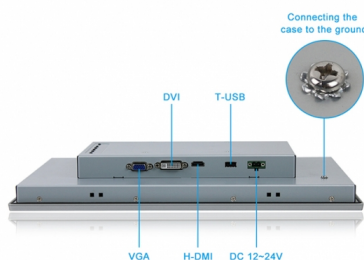
IP65, frontseitig

**VIDEO-SCHNITTSTELLE**

1x HDMI, 1x DVI, 1x VGA

**TOUCH-SCHNITTSTELLE**

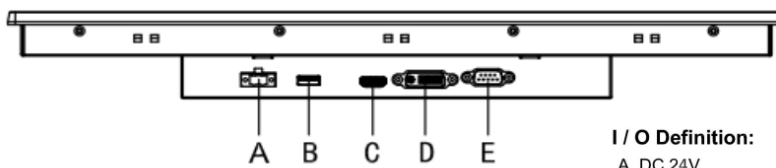
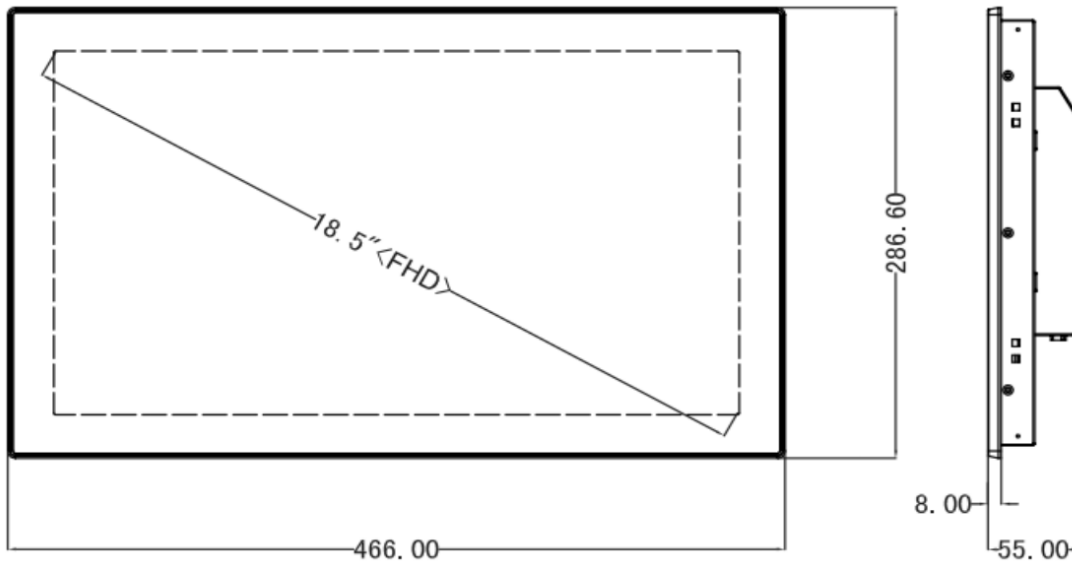
USB-A



# TECHNISCHE DATEN

<b>DISPLAY</b>	18.5", 1920x1080, 16:9
<b>HELLIGKEIT CD/m2</b>	320
<b>BILDWINKEL H/V</b>	160°/160°
<b>LED-BACKLIGHT LEBENSDAUER STD.</b>	40.000
<b>TOUCH-TECHNOLOGIE</b>	Kapazitiv
<b>FRONT/GEHÄUSE</b>	Aluminium, Stahlblech, grau
<b>SCHUTZKLASSE</b>	IP65, frontseitig
<b>KÜHLUNG</b>	Passiv
<b>Touch-Schnittstelle</b>	USB-A
<b>Netzwerk</b>	-
<b>USB</b>	-
<b>SERIELL/PARALLEL</b>	-
<b>VIDEO</b>	1x HDMI, 1x DVI, 1x VGA
<b>AUDIO</b>	-
<b>ERWEITERUNGS-SCHNITTSTELLEN</b>	-
<b>WEITERE MERKMALE</b>	Menü-Buttons, Rückseite
<b>BETRIEBSSPANNUNG</b>	24V DC
<b>LEISTUNGS-AUFNAHME</b>	max. 32W
<b>BETRIEBSTEMPERATUR</b>	-10° bis 60°C
<b>LAGERTEMPERATUR</b>	-20° bis 70°C
<b>LAGERLUFTFEUCHTIGKEIT</b>	5% bis 90% bei 40°C, nicht kondensierend
<b>RESISTENZ VIBRATION</b>	1.5Grms @5~500Hz, 1 hr/axis IEC-60068-2-64
<b>RESISTENZ SCHOCK</b>	10G/peak (11ms sec)
<b>ZERTIFIKAT</b>	CE
<b>MONTAGE</b>	Schaltschrank-Einbau, VESA 100
<b>MASSE MM (B x H x T)</b>	466.0 x 286.6 x 55.0; Cut-out: 452.0 x 273.0
<b>GEWICHT KG</b>	4.4
<b>ZUBEHÖR</b>	2-Pin Terminal-Stecker, Montageclips

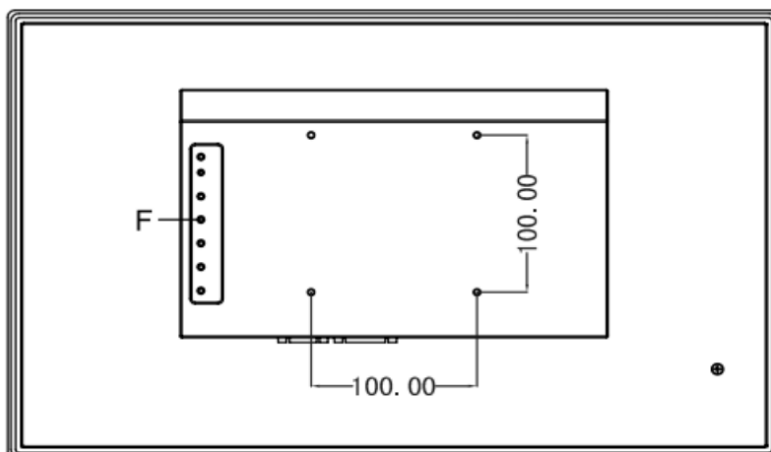
# MAßZEICHNUNGEN



**I / O Definition:**

- A. DC 24V
- C. HDMI
- E. VGA

- B. Touch interface USB-A
- D. DVI
- F. OSD Control Key



## Bestellnummern

<b>Bestellnummer</b>	<b>Monitor</b>
MI-SE-S01-185-1	Set M-S1-18 18.5", 1920x1080, 16:9, Kapazitiv-touch; 1x HDMI, 1x DVI, 1x VGA
	<b>Netzteile</b>
ZP-TI-D24-060-1	Tischnetzteil 90V-264V AC, 24V DC, 60W
ZP-HU-D24-060-1	Hutschienennetzteil 85V-264V AC, 24V DC, 60W